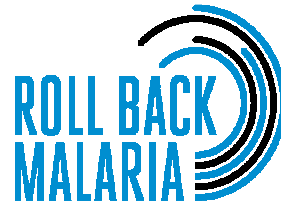


L'APPORT DES FEMMES FACE AU DEFI DU PALUDISME

La problématique santé des femmes dans leurs activités économiques en Afrique de l'Ouest

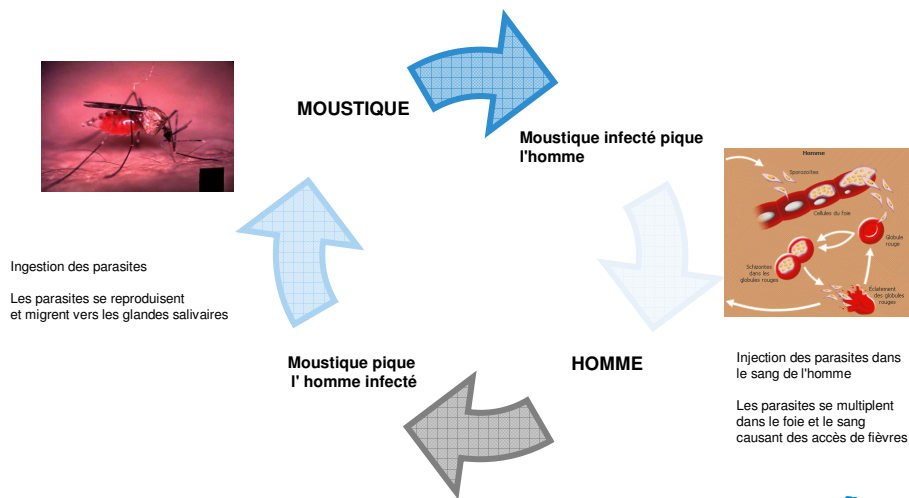
Vème Forum Régional des Femmes de l'AFAO
(AFAO – WAWA)

Caroline Ndiaye
Saly Portudal, 29 juillet 2009



Notions de base: Cycle du paludisme

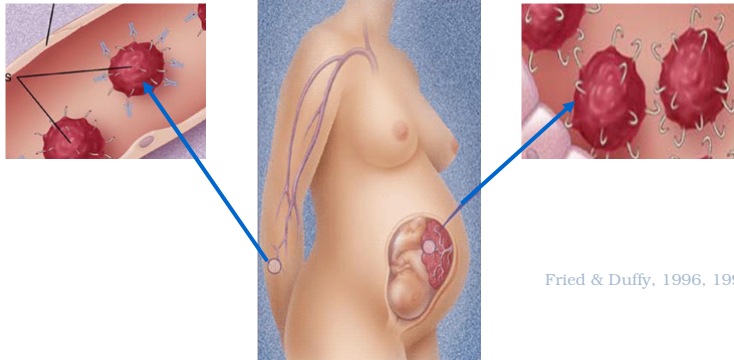
Le paludisme chez l'être humain est causé par la piqûre nocturne d'un moustique femelle infecté, du genre Anophèle.



Vème Forum Régional des Femmes de l'AFAO, Saly Portudal, 29 juillet 2009



Paludisme et Grossesse



Fried & Duffy, 1996, 1998, 2000

- Les femmes enceintes sont également très sensibles au paludisme en cours de grossesse.
- Cela peut se traduire par une mortalité maternelle et une anémie grave susceptible d'entraîner des résultats adverses/malencontreux à la naissance, du type avortement spontané, accouchement d'enfant mort-né, faible poids à la naissance pour les nouveau-nés dont les chances de survie et de développement deviennent alors très faibles.

Mortalité maternelle – 1500 morts chaque jour dues à des complications de grossesse ou post partum

Vème Forum Régional des Femmes de l'AFAO, Saly Portudal, 29 juillet 2009



4

Paludisme et VIH/SIDA

- Les personnes souffrant du VIH/SIDA sont également très vulnérables face au paludisme.
- Leur organisme déjà affaibli, n'a que peu de moyens de se défendre. Il est ainsi exposé à un risque de contracter un paludisme aigu.
- Le paludisme contribue à une augmentation temporaire de la charge virale, ce qui pourrait aggraver la maladie.
- Une femme enceinte séropositive, qui est atteinte par le paludisme, a plus de risque de voir sa maladie s'accélérer et accroître la transmission au fœtus.
- L'anémie causée par le paludisme nécessite souvent une transfusion sanguine qui pourrait augmenter le facteur risque de l'infection du VIH (si le test n'a pas été fait)
- Les effets combinés du paludisme et du VIH/SIDA causent près de **3 millions de morts par an**
- Leurs effets simultanés peuvent se traduire par un fardeau supplémentaire pour la cellule familiale et la communauté

Il suffit d'un épisode palustre pour réduire à néant des années de soins et de trithérapies

Vème Forum Régional des Femmes de l'AFAO, Saly Portudal, 29 juillet 2009



5

Rôle de la femme dans la lutte contre la pandémie

- La plupart des femmes sont appelés à devenir mères et souvent se retrouvent avec de jeunes enfants de moins de 5 ans;

- Lorsque la maladie se déclare au sein de la famille, la femme en tant qu'épouse, sœur, mère, est au premier rang pour dispenser les premiers soins et pour une prise en charge de la maladie.

La maman est le premier maillon de la chaîne des soins prodigués à l'enfant

Souvent c'est elle ou la sœur qui accompagne le malade chez le praticien traditionnel ou plus moderne, est alors ne peut plus vaquer à ses activités scolaires ou lucratives. La résultante est une baisse de la productivité, ce qui est un manque à gagner pour le foyer, et pour la femme surtout.

Ainsi, la femme est doublement vulnérable face au paludisme, de façon directe et indirecte.

Le paludisme réduit la productivité et la stabilité sociale des femmes

Vème Forum Régional des Femmes de l'AFAO, Saly Portudal, 29 juillet 2009



6

Conséquences socio - économiques

- Chaque année, le continent africain perd 12 milliards US\$ du fait du paludisme.
- Absence de sécurité économique: la femme n'a pas voix au chapitre concernant les dépenses du foyer
- Barrières à l'accès aux prestations de service: la femme est moins mobile, et donc a moins facilement accès aux centres de soins
- Manque d'éducation: les jeunes filles implique moins d'information
- Travail: la femme est en charge des travaux domestiques et de l'entretien du foyer, et souvent doit fournir plus d'efforts lors d'une grossesse
- La lourdeur des soins: la femme s'occupe des enfants malades, d'où moins de temps consacré à sa propre santé

Une inégalité due au genre, est une barrière pour une meilleure santé: il faut intégrer l'aspect genre dans les programmes de lutte contre le paludisme.

En luttant contre le paludisme, nous contribuons à l'atteinte d'au moins 6 des 8 OMDs

Vème Forum Régional des Femmes de l'AFAO, Saly Portudal, 29 juillet 2009



7

Objectifs du Millénaire pour le développement (OMDs)



En mettant en oeuvre le Plan d'action mondial de lutte contre le paludisme, nous aidons à atteindre ces objectifs

Vème Forum Régional des Femmes de l'AFAO, Saly Portudal, 29 juillet 2009



8

Plan d'action mondial de lutte contre le paludisme (GMAP)

Le GMAP est le **cadre mondial pour mener l'action** avec ceux qui luttent contre le paludisme et coordiner leurs efforts

Le GMAP étend nos activités à :

- Activités à medium et long terme aussi bien qu'à court terme
- Tous les 109 pays endémiques au monde
- Tous les types humains du paludisme (*P. falciparum*, *P. vivax*, *P. malariae* et *P. ovale*)

Ce plan a été développé consensuellement l'année dernière par plus de:

- 30 pays endémiques et régions dans le monde
- 65 institutions internationales
- 250 experts sur le terrain aussi divers que des économistes, des épidémiologistes ou spécialistes en santé publique



Le GMAP aidera à atteindre un monde sans paludisme

Vème Forum Régional des Femmes de l'AFAO, Saly Portudal, 29 juillet 2009



9

Messages - clés

Le paludisme est une maladie qui peut être évitée et facilement soignable;

Seuls, nous ne pourrions pas arriver à éradiquer ce fléau;

Les femmes jouent un rôle crucial dans la promotion d'une meilleure santé des populations et dans le développement économique de nos pays;

RBM met en avant une politique communautaire, et tente de renforcer les divers partenariats;

Avec le réseau AFAO, des femmes parlent aux femmes et élargissent ainsi le réseau des intervenants. Elles peuvent jouer un rôle important dans les domaines suivants:


- ✓ Planification
- ✓ Plaidoyer pour la prévention, les soins, l'environnement
- ✓ Information
- ✓ Accès aux soins
- ✓ Actions communautaires

Vème Forum Régional des Femmes de l'AFAO, Saly Portudal, 29 juillet 2009




10


RBM réunit les partenaires afin de lutter contre le paludisme




Multilatéraux



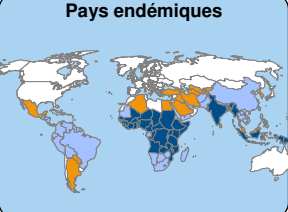
Pays donateurs




ONGs




Pays endémiques




Recherche et Académies




Secteur Privé



Membres non votants



Fondations



tuda, 29 juillet 2009

11



Ensemble, nous pouvons y arriver!
Ensemble, luttons contre le paludisme!

Vème Forum Régional des Femmes de l'AFAO, Saly Portudal, 29 juillet 2009



12